


Être un élève à Besoin Éducatif Particulier



Fabienne Henry
Isabelle Ducos-Filippi
Corinne Monmarthe
Professeures ressources académiques ASH
Christine Chausson
Coordonnatrice départementale des formations pour l'école inclusive
Mission ASH 77
Paul Quesney
Conseiller Pédagogique Circonscription de Sénart 77



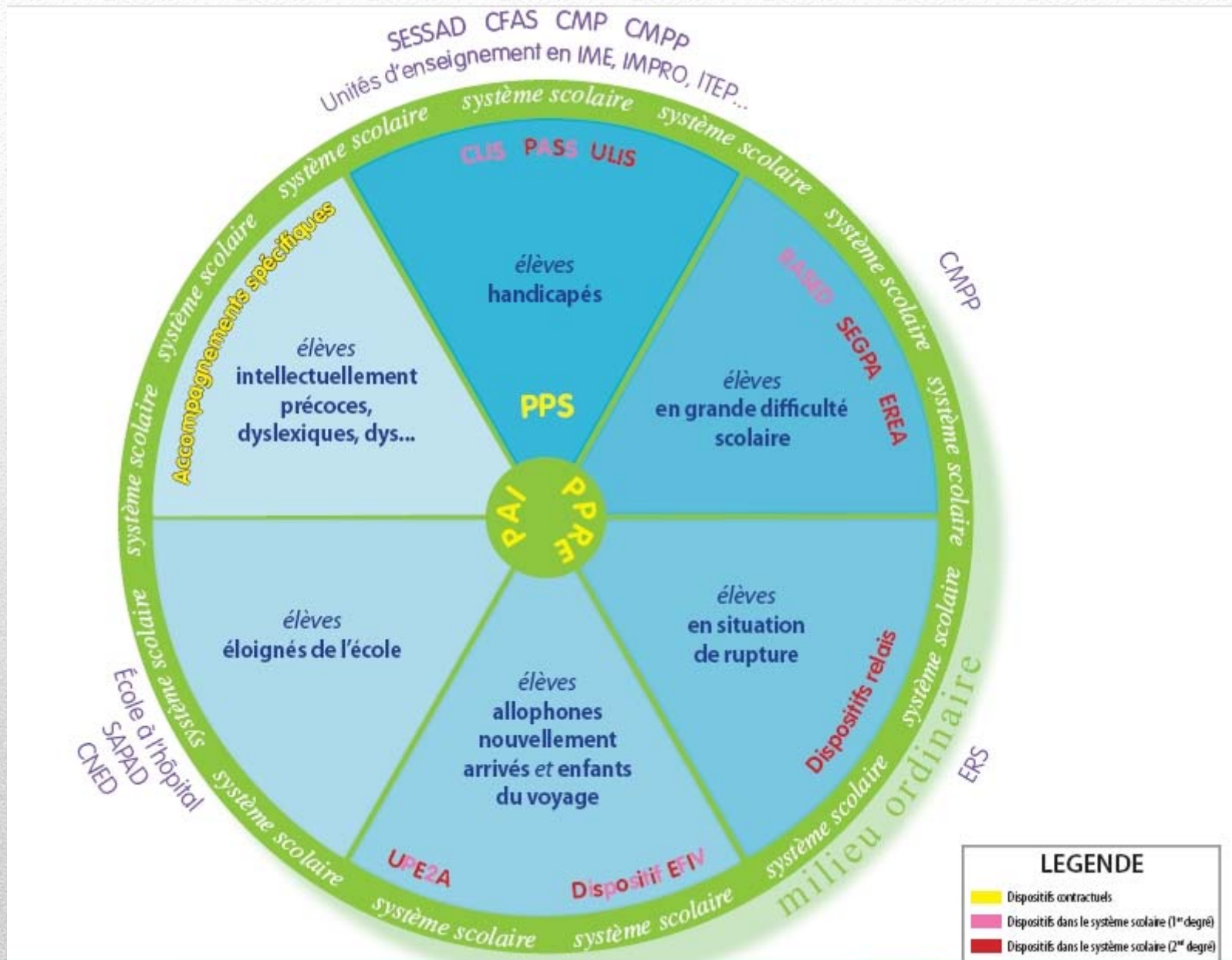
Selon vous, qu'est ce
qu'un élève à Besoins
Educatifs Particuliers ?

Pour résumer ...

Les besoins éducatifs particuliers peuvent être liés à :

- Une situation de handicap
- De grandes difficultés scolaires
- Des troubles des apprentissages, spécifiques ou non spécifiques
- Une situation de rupture scolaire
- La découverte d'une nouvelle langue
- La non sédentarité, l'itinérance
- L'éloignement de l'école pour maladie
- La précocité intellectuelle

Donc...



Des élèves différents

Mais un point commun : les BEP

- **Relever le défi de la scolarisation de tous les enfants exige :**
 - de renoncer à une représentation stéréotypée de certains d'entre eux induite par les différences dont ils sont porteurs
 - de mieux comprendre les besoins particuliers de chacun.
 - **Exigence partagée par tous les pays UE**
 - Cette analyse commune a conduit à développer la notion d'élèves présentant des "besoins éducatifs particuliers", c'est-à-dire **des élèves qui ne peuvent être scolarisés dans de bonnes conditions que si on leur prête une attention particulière pour répondre aux besoins qui leur sont propres.**
-

Qu'est-ce qu'un besoin éducatif ?

- « Educatio »= action de faire croître, d'élever, d'amener vers... (dictionnaire latin-français, Hatier)
 - « Educator »: celui qui nourrit, élève mais aussi qui enseigne,
 - Donc : besoin éducatif = ce qui est nécessaire pour se développer (comme individu pour devenir adulte et comme apprenant pour devenir citoyen capable de prendre sa place dans la société)
 - Les besoins éducatifs sont donc assouvis par les familles, éducateurs et les enseignants
-

Qu'est-ce qu'un besoin éducatif particulier ?

- Particulier :
 - 1) propre à une personne, une chose, un groupe,
 - 2) qui n'est pas courant (dictionnaire Hachette 2004)
 - Donc : BEP = ce qui est nécessaire pour se développer comme citoyen en propre, à tel moment de notre développement (particularité développementale ou de fonctionnement)
-

Qu'est-ce qu'un BEP pour un enseignant ?

Ce dont un élève a besoin pour développer ses apprentissages :

Cela renvoie :

aux objectifs conatifs (capacités d'initiative),

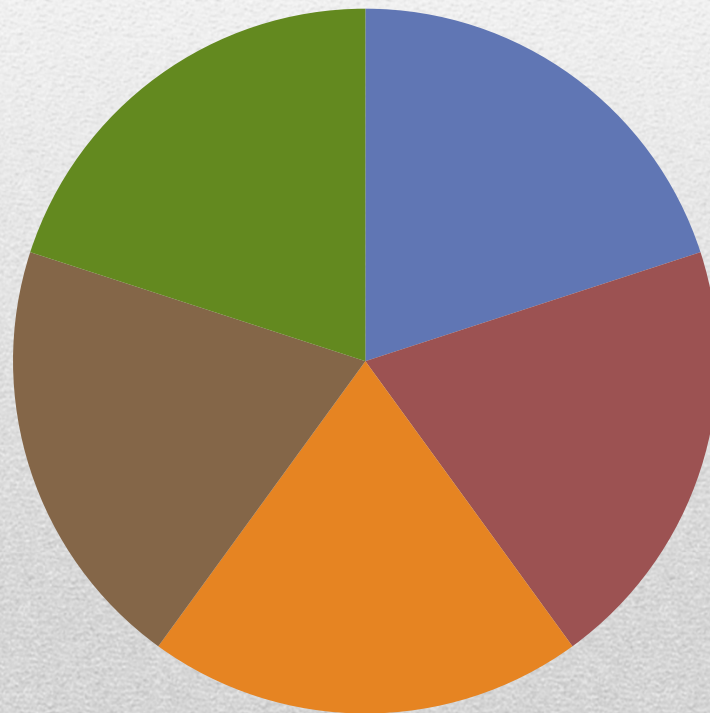
Sociaux

et cognitifs

adaptés aux compétences actuelles et aux spécificités de fonctionnement de l'élève induites par sa situation personnelle

Les BEP se traduisent par des **objectifs à atteindre** pour l'élève, qui :

- **servent son développement** cognitif, affectif et social
- **visent une meilleure autonomie et adaptation sociale**



5 domaines

- Affectif
- Relationnel
- Physique
- Cognitif
- Réalisation de soi



DOMAINES DES BESOINS	POTENTIALITES	DIFFICULTES	BESOINS IDENTIFIES	COMPETENCES VISEES
AFFECTIF				
RELATIONNEL				
PHYSIQUE				
COGNITIF				
REALISATION DE SOI				



Une notion récente

- **Années '80** : Désignation des enfants TSA **avec un fonctionnement très particulier** (inhabituel): besoin de passer par des supports imagés pour donner du sens aux consignes, besoin de passer de l'abstrait au concret pour apprendre, besoin de sécurité permanent
 - **1994** : droit à la scolarisation de tous les enfants (UNESCO)
 - **2000 (OCDE)** : Notion étendue à tout public de **jeunes en situation de handicap**, donnant lieu à des regroupements en structures selon les BEP liés aux troubles :
 - **BEP A** : élèves aveugles, malvoyants, sourds, malentendants, RM sévère et profond, polyhandicap
 - **BEP B** : difficultés et troubles d'apprentissage non A ni C
 - **BEP C** : manques socioculturels ou linguistiques, milieux défavorisés ou atypiques
-

Une notion récente (suite)

2003 : **Vichy, université d'automne** : **NOTION ACTEE** dans le système éducatif français

- Notion **BEP** étendue aux jeunes « nouveaux arrivants », intellectuellement précoces, en situation d'illettrisme, « dys », élèves en difficultés scolaires graves et durables

2007 : (J.Le Breton , mai, XYZep)

- ces élèves ne peuvent « **être scolarisés dans de bonnes conditions que si on leur prête une attention particulière pour répondre aux besoins qui leur sont propres** ». Les particularités sont alors dans les objectifs et moyens pédagogiques...
-

Protocole d'accompagnement

Des étapes incontournables :

- Accueillir l'élève dans la situation qui lui est propre (famille, vécu, histoire scolaire...)
- Évaluer les besoins
- Bâtir un **Projet Personnalisé**
- Travailler en partenariat avec les toutes les structures

**Différenciation et Individualisation
des parcours**

La pédagogie différenciée c'est !

- Le refus de l'indifférence aux différences,
 - Une manière de placer chaque élève dans une situation féconde pour lui,
 - Une démarche de réflexion sur les moyens et les modalités de travail pour permettre à tous les élèves d'atteindre les mêmes objectifs
 - Une autre organisation du travail scolaire, susceptible d'optimiser les situations d'apprentissage
-

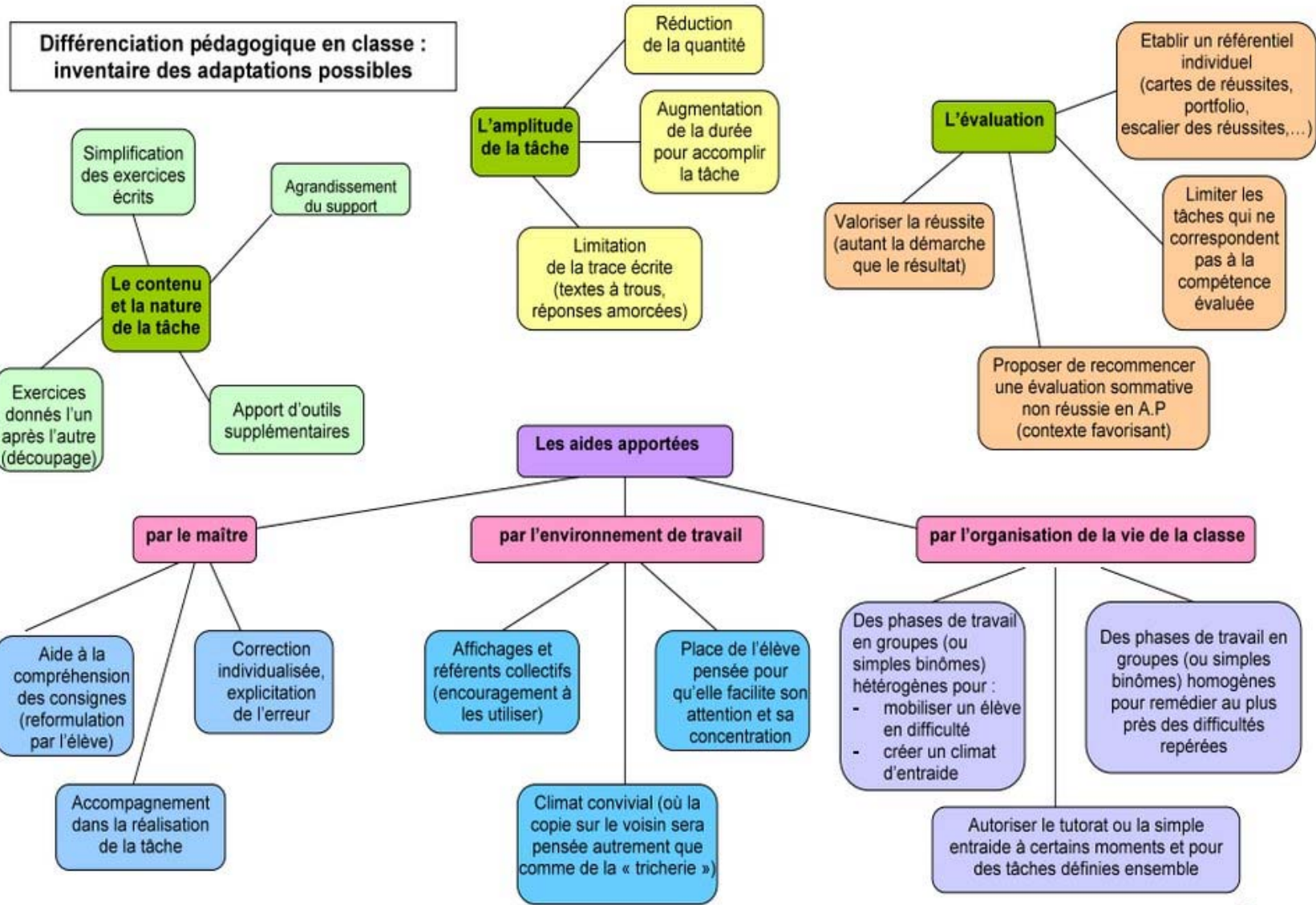
La pédagogie différenciée, ce n'est pas !

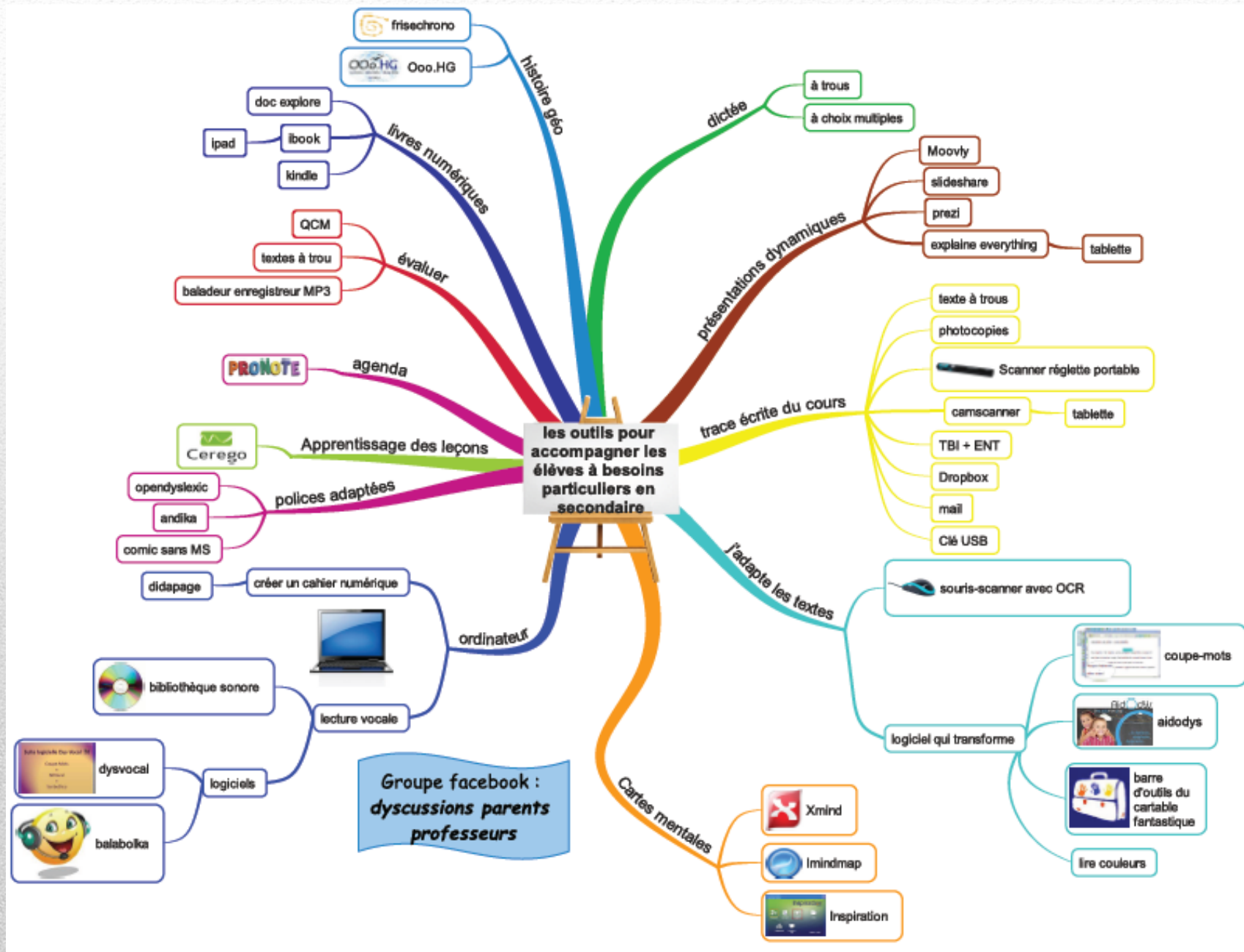
- Une façon de renoncer à une partie des objectifs de formation selon les élèves,
 - Enfermer l'élève dans ses différences, car le projet de l'école est de permettre à chacun d'accéder à une culture scolaire commune,
 - Un enseignement entièrement individualisé où chacun apprend strictement à son rythme
-

- La pratique enseignante est « adaptée » si elle « répond aux BEP » :

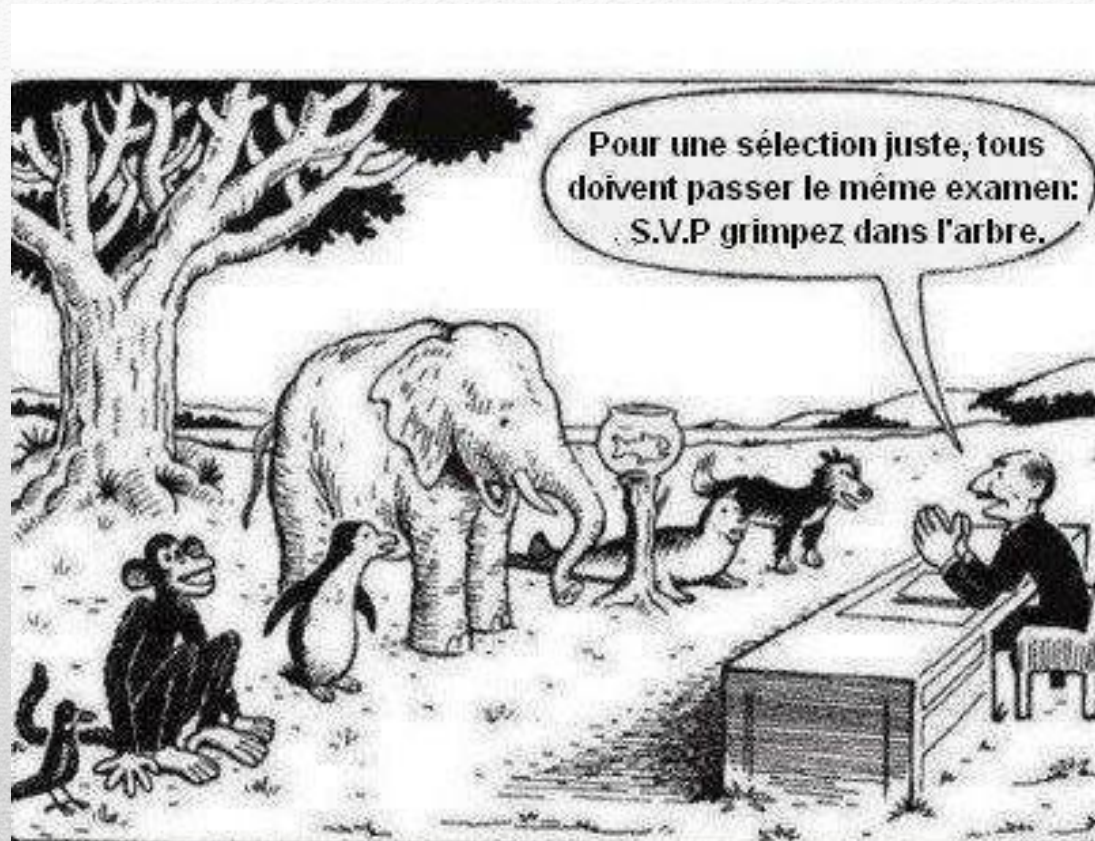
L'enseignant « met en œuvre des pratiques pédagogiques différenciées et adaptées aux besoins particuliers des élèves,

au sein d'une équipe pluri-catégorielle, en prenant en compte les données de l'environnement scolaire, familial et social des élèves ».



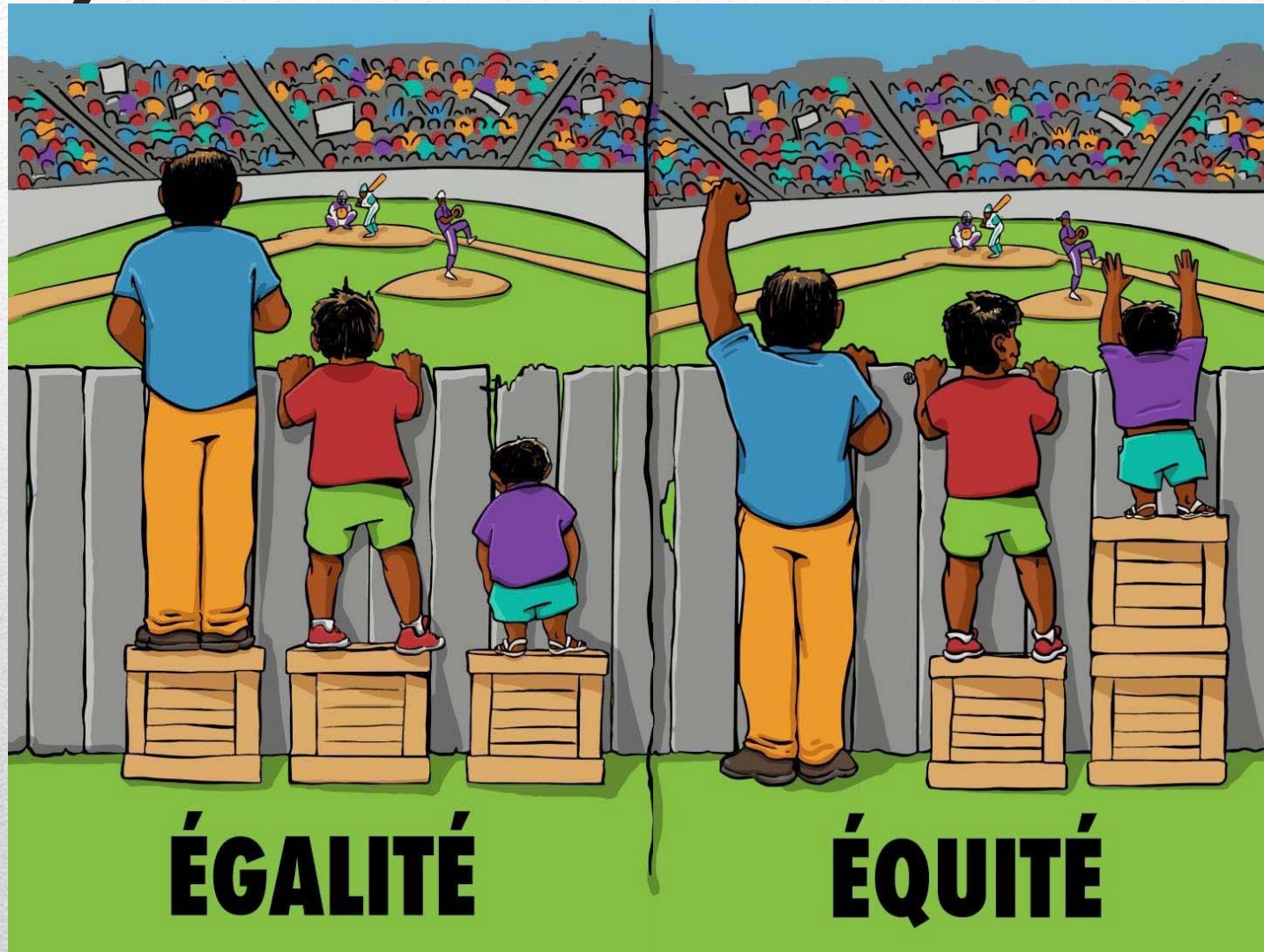


Hier ...




Notre système d'éducation

Aujourd'hui



ÉGALITÉ

ÉQUITÉ



corinne.monmarthe@ac-creteil.fr
Coordonnatrice professeurs ressources académiques ASH
Avril 2016

Inspiré de A.Desbiens, Maître de conférence en Psychologie de l'enfant et de l'adolescent. IUFM Nord-Pas de Calais
