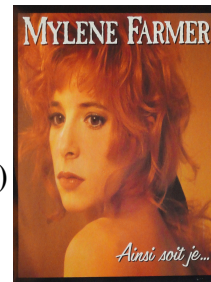


# Chapitre 1 : Comment représenter le temps qui passe en musique ?



## 1 - Projet musical : Mylène Farmer : L'horloge

Ce texte est un poème de **Charles Baudelaire**, poète du XIXe siècle (Romantisme)  
 On repère lors de l'introduction le tic tac de l'horloge, sur une **mesure à .....**

**temps :**

(Compter dans sa tête sans les prononcer les mots en italique entre parenthèses)

horloge	<b>TIC</b>	<i>(et)</i>	<b>TAC</b>	<i>(et)</i>	<i>(et)</i>
pulsations	1	2	3	4	5
Valeur de note					

les bruits mystérieux, angoissants donnent un caractère gothique dès le départ et noient progressivement la mesure du temps

Puis une battue très régulière se met en place :

horloge	1	2	3	4
La pulsation se divise en 3	1,2,3	1,2,3	1,2,3	1,2,3
Valeur de note				

Le temps divisé en **3** parties égales est appelé un temps .....  
 (contrairement au temps **binaire**, divisé en ..... parties égales)



## 2 - Oeuvre 1 : Haydn : Symphonie 101 : « L'horloge »

extrait : 2e mouvement (2eme partie)

Une ..... est une pièce musicale pour orchestre divisée en 4 parties, appelées ..... « **ANDANTE** » signifie en italien « allant » : pas trop lent, mais pas trop vite non plus

Dès l'introduction, les bassons et les violoncelles jouent un ..... en **notes régulières** qui suivent la ....., et créent un balancement évoquant le tic tac qui a donné son nom au titre de cette symphonie.

Les violoncelles jouent cet accompagnement en ..... (ils pincent les cordes au lieu de les frotter avec l'archet) .

On distingue très bien cet accompagnement régulier d'une part, dans le registre grave, et d'autre part la mélodie, très chantante, jouée par les violons dans le registre aigu. Il y a donc

..... Ils sont joués ..... et sont identifiables par leur registre ou des timbres différents. (le timbre d'un instrument, c'est le son qu'il produit)

Il y a 2 pulsations par mesure. (2 temps). Chaque temps est divisible en 2 CROCHES.

Horloge/pulsations/valeur de note	1 =	2 =
Plus vite !	1 et	2 et

La phrase musicale est divisée en 2 parties : la 1ère est ..... (question), la 2ème est ..... (réponse).