

3.1 MUSIQUE ET SOCIÉTÉ CONTEMPORAINE (Mme TISON)

Les objets et sons du quotidien peuvent-ils inspirer la création artistique ?

Projet musical : CUPS, ANNA KENDRICK

I've got my ticket for the long way 'round
Two bottles of whiskey for the way
And I sure would like some sweet company
And I'm leaving tomorrow what-do-ya say?

WHEN I'M GONE, WHEN I'M GONE
YOU'RE 'GONNA MISS ME WHEN I'M GONE
YOU'RE GONNA MISS ME BY MY HAIR
YOU'RE GONNA MISS ME EVERYWHERE, OH
YOU'RE 'GONNA MISS ME WHEN I'M GONE

I've got my ticket for the long way 'round
The one with the prettiest of views
It's got mountains, it's got rivers
It's got sights to give you shivers
But it sure would be prettier with you

WHEN I'M GONE, WHEN I'M GONE
YOU'RE 'GONNA MISS ME WHEN I'M GONE
YOU'RE 'GONNA MISS ME BY MY WALK
YOU'RE GONNA MISS ME BY MY TALK, OH
YOU'RE GONNA MISS ME WHEN I'M GONE

*J'ai mon billet pour le long voyage
Deux bouteilles de whisky pour la route
Et je suis sûre que j'aimerai un peu de compagnie
Et je pars demain matin, qu'est-ce que tu en dis?*

*Quand je serai partie
Quand je serai partie
Je vais te manquer quand je serai partie
Mes cheveux vont te manquer
Je vais te manquer partout, oh
Je vais te manquer quand je serai partie*

*J'ai mon billet pour le long voyage
Celui avec les plus jolies vues
Il y a des montagnes, il y a des rivières,
Il y a de quoi te donner des frissons
Mais je suis sûre que ce sera plus beau avec toi*

*Quand je serai partie
Quand je serai partie
Je vais te manquer quand je serai partie
Ma façon de marcher te manquera
Ma façon de parler te manquera, oh
Je vais te manquer quand je serai partie*

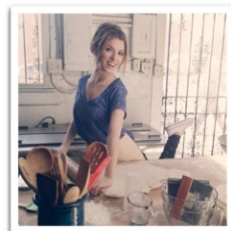


Je suis capable de...	NA	EC	A
D'être investi et sérieux tout au long de l'apprentissage			
D'avoir une posture adaptée			
D'interpréter le chant et mémoriser les paroles			
D'interpréter l'accompagnement rythmique			



Scanne pour accéder à différentes œuvres se rattachant à notre problématique !

<http://fr.padlet.com/etison/3-1objets-sons>



3.1 MUSIQUE ET SOCIÉTÉ CONTEMPORAINE (Mme TISON)

Les objets et sons du quotidien peuvent-ils inspirer la création artistique ?

Projet musical : CUPS, ANNA KENDRICK

I've got my ticket for the long way 'round
Two bottles of whiskey for the way
And I sure would like some sweet company
And I'm leaving tomorrow what-do-ya say?

WHEN I'M GONE, WHEN I'M GONE
YOU'RE 'GONNA MISS ME WHEN I'M GONE
YOU'RE GONNA MISS ME BY MY HAIR
YOU'RE GONNA MISS ME EVERYWHERE, OH
YOU'RE 'GONNA MISS ME WHEN I'M GONE

I've got my ticket for the long way 'round
The one with the prettiest of views
It's got mountains, it's got rivers
It's got sights to give you shivers
But it sure would be prettier with you

WHEN I'M GONE, WHEN I'M GONE
YOU'RE 'GONNA MISS ME WHEN I'M GONE
YOU'RE 'GONNA MISS ME BY MY WALK
YOU'RE GONNA MISS ME BY MY TALK, OH
YOU'RE GONNA MISS ME WHEN I'M GONE

*J'ai mon billet pour le long voyage
Deux bouteilles de whisky pour la route
Et je suis sûre que j'aimerai un peu de compagnie
Et je pars demain matin, qu'est-ce que tu en dis?*

*Quand je serai partie
Quand je serai partie
Je vais te manquer quand je serai partie
Mes cheveux vont te manquer
Je vais te manquer partout, oh
Je vais te manquer quand je serai partie*

*J'ai mon billet pour le long voyage
Celui avec les plus jolies vues
Il y a des montagnes, il y a des rivières,
Il y a de quoi te donner des frissons
Mais je suis sûre que ce sera plus beau avec toi*

*Quand je serai partie
Quand je serai partie
Je vais te manquer quand je serai partie
Ma façon de marcher te manquera
Ma façon de parler te manquera, oh
Je vais te manquer quand je serai partie*



Je suis capable de...	NA	EC	A
D'être investi et sérieux tout au long de l'apprentissage			
D'avoir une posture adaptée			
D'interpréter le chant et mémoriser les paroles			
D'interpréter l'accompagnement rythmique			



Scanne pour accéder à différentes œuvres se rattachant à notre problématique !

<http://fr.padlet.com/etison/3-1objets-sons>

